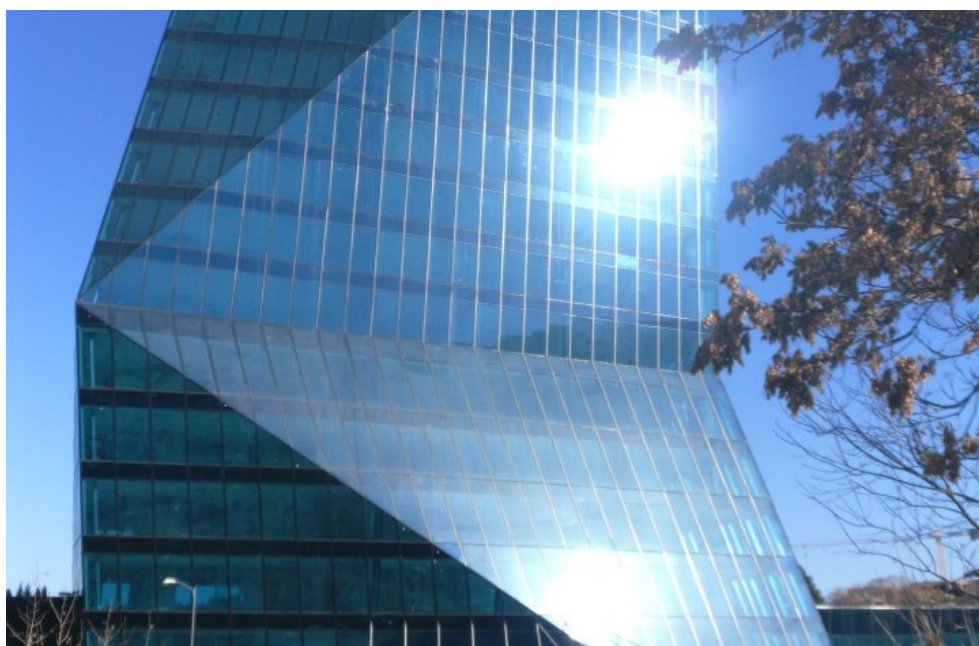
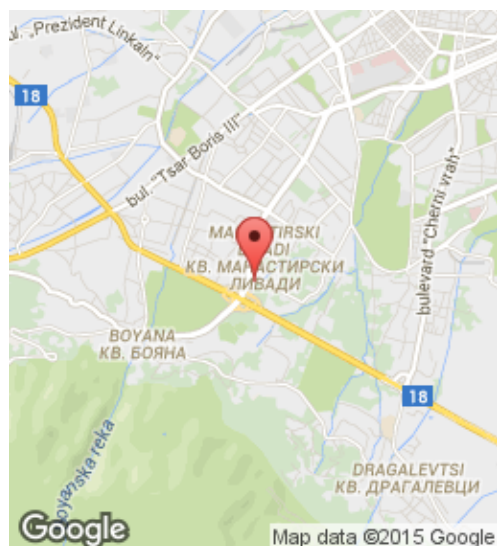


Vertigo Business Tower

109 Bulgaria Blvd, Sofia



Местоположение

Описание

Информация за проекта

Статус на сградата	Завършена
Клас на сградата	A
Година на завършване	2011
Обща площ на проекта	13 100 m
Офис площи с включени общи части	10 300 m
Среден размер на етаж	650 m
Общи части	15%
Етажи над партер	17
Подземни етажи	2

УСЛОВИЯ ЗА НАЕМАНЕ

Офертни наемни нива	След влизане в профила
Такса управление и поддръжка	След влизане в профила
Наем за паркомясто на открито	След влизане в профила
Минимален период на наемане	5 години

Тези проекти са само за информация и нямат сила на предложение за сключване на търговска сделка или договор по смисъла на разпоредбите на чл. 290-291 от Търговския закон.



+359 2 976 9 976
info@officemap.bg

OfficeMAP